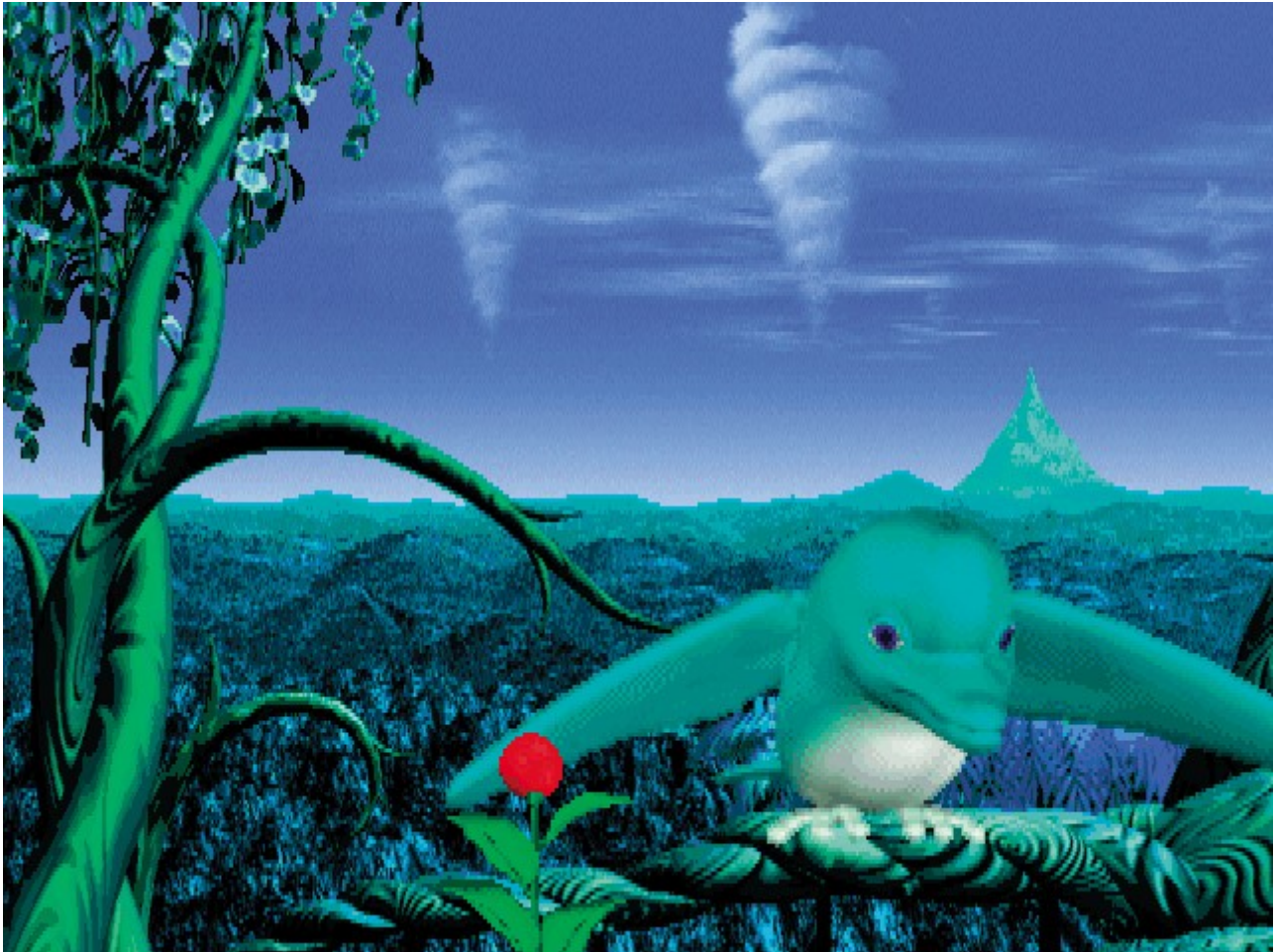
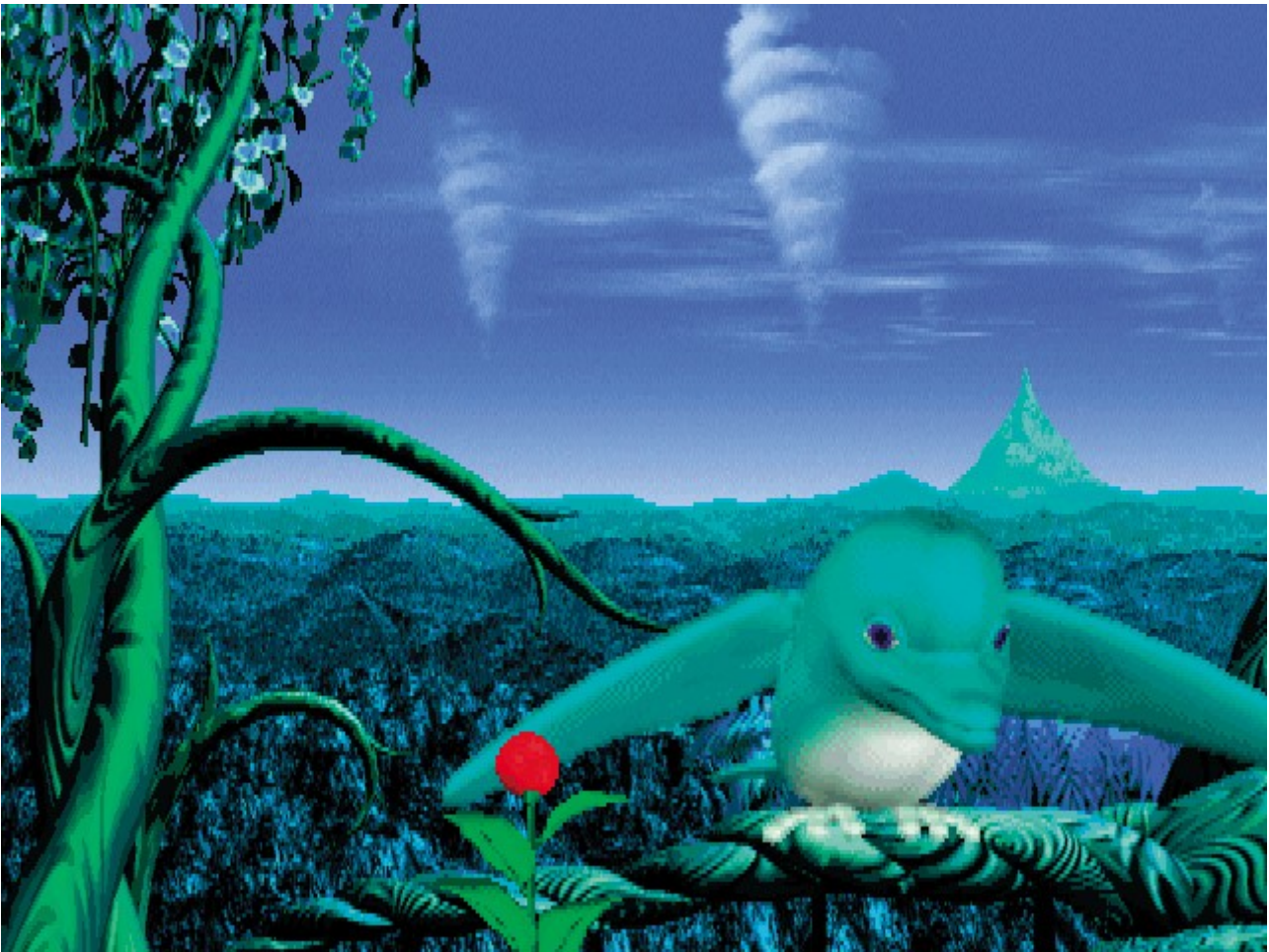


# Fin Fin on Teo, the magic Planet: Mein virtueller Freund Fin Fin

Praxistest: Heft 9/1997 (S. 48) 1 Seite



**Nachdem gerade der Mars erfolgreich erforscht wird, können Sie auf Ihrem PC den nächsten Himmelskörper erkunden: Teo, den magischen Planeten. Dort lebt Fin Fin - ein liebenswertes Gemisch aus Delphin und Vogel. Und dieses Geschöpf, das nach Tamagotchi-Manier auf dem Bildschirm wohnt, möchte Ihr virtuelles Haustier werden**

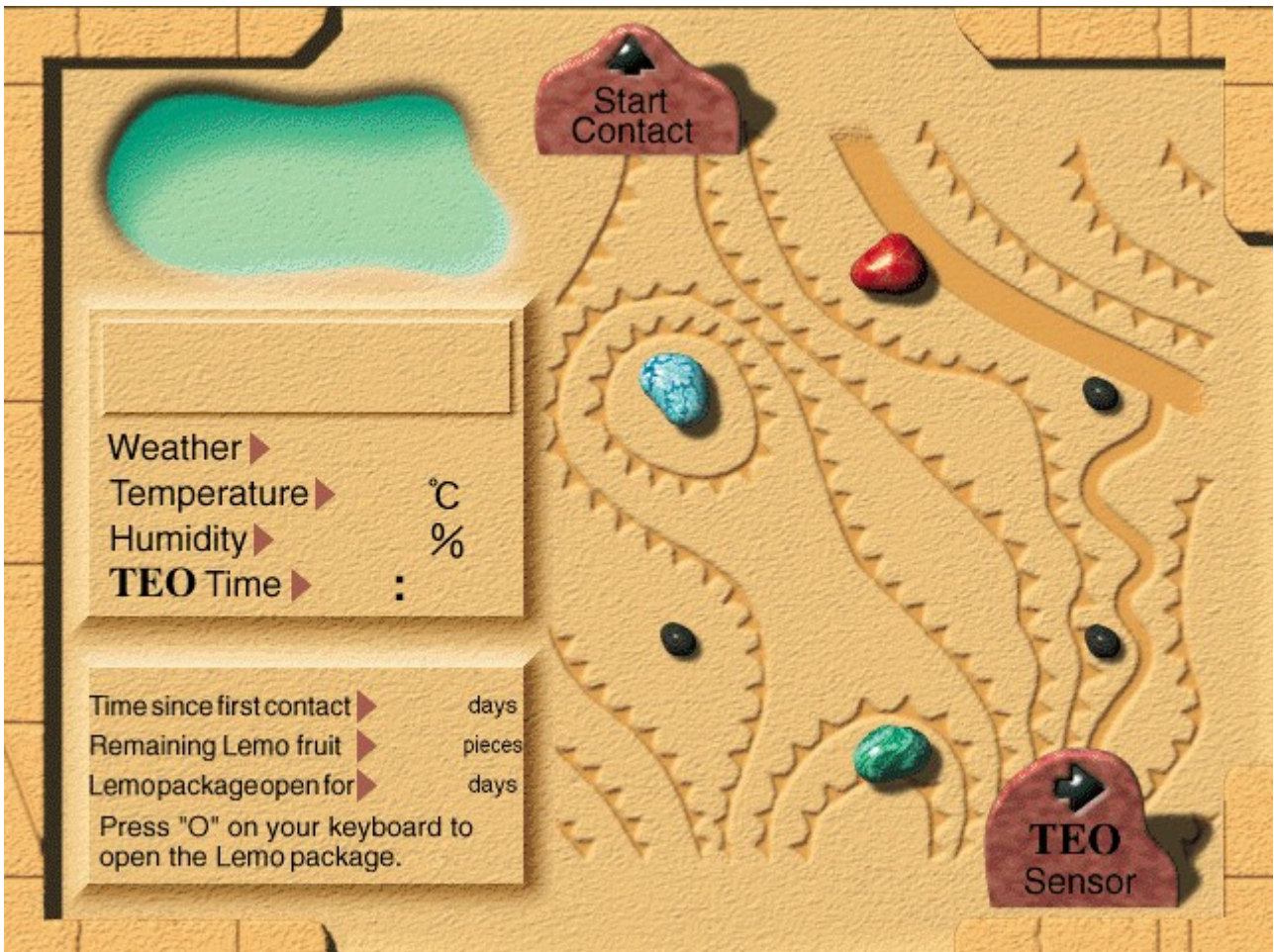


Der Lieblingsplatz von Fin Fin ist ein Waldgebiet: Hier läßt er sich nach einiger Zeit auch von Ihnen füttern: mit kleinen, roten Früchten

Mit dem Programm wird ein Sensor inklusive Bewegungsmelder und Mikrofon ausgeliefert, der an den Gameport angeschlossen wird. Denn Fin Fin muß ja auch wissen, ob Sie wirklich da sind. Damit Sie Fin Fin rufen können, gibt's noch eine kleine Pfeife.

**In der Praxis:** Fin Fins Welt ist in einer Darstellungsgröße von 640 x 480 Pixeln zu bewundern. Während der gesamten Spielzeit muß sich die Fin-Fin-CD im Laufwerk befinden, da dort die Animationen und Bilder sowie die Sounddateien abgelegt sind. Auf einer Übersichtskarte gibt es sechs Orte, an denen sich Fin Fin befinden kann. Da er natürlich auch einmal seine Ruhe haben will - Sie kennen das sicher - gibt es drei Orte, an denen Sie ihn nicht besuchen können. Dafür werden Sie aber über die dort herrschenden Wetterbedingungen informiert.





Von der Übersichtskarte aus können Sie Fin Fin überall besuchen

Nun möchten Sie aber Fin Fin sicher endlich kennenlernen: Sein Lieblingsplatz ist ein Waldgebiet. Doch es ist wie im richtigen Leben - Fin Fin verhält sich zunächst sehr zurückhaltend. Weit entfernt nimmt er erstmal Platz auf einem Ast und wartet auf Ihre Reaktion. Reden Sie ihm gut zu - vielleicht pfeifen Sie ja auch ein Lied - Fin Fin bemerkt es, und wenn er Lust hat, kümmert er sich auch um Sie. Je länger Sie sich mit ihm beschäftigen, um so zutraulicher wird er. Loben Sie ihn nach seinen ersten akrobatischen Kunststücken - die alle in ruckelfreien Animationen gezeigt werden -, er wird es Ihnen mit weiteren Aktionen danken. Im Laufe der Zeit nähert sich Fin Fin Ihnen immer mehr. Da er ein geselliges Kerlchen ist, möchte er gerne Ihre Freundschaft erobern. Reichen Sie ihm ein Leckerli, indem Sie die Leertaste drücken (wie unromantisch!). Ehe er sich aber füttern läßt, wird es eine Weile dauern. Wenn Sie ihn gut behandeln, trällert er ein lang andauerndes, wunderschönes Liedchen.

Aber Fin Fin ist nicht allein auf seinem Planeten. Eine Menge kleiner Tierchen tummelt sich dort. Wenn eines von ihnen Fin Fin ärgert, verjagt er es mit lautem Geschrei. Kommunizieren können Sie mit diesen anderen Tieren jedoch nicht. Falls Sie sich nicht genug um Fin Fin kümmern, wird er Sie auch rufen - oder mit Ihnen schimpfen. Behandeln Sie ihn zu grob, verzieht er sich an einen Ort, an dem Sie ihn nicht besuchen können. Strafe muß eben sein...!

Gehen Sie zurück zur Übersichtskarte, um zu sehen, wo sich Fin Fin nun befindet. Vielleicht spielt er ja ein bißchen in den Tsubu-Wäldern, Hier findet er andere Tiere, mit denen er spielen kann. Schauen Sie ihm zu - er hat immer neue Kunststücke auf Lager. Denken Sie daran: Er merkt es, wenn Ihnen seine Übungen nicht gefallen. Gehen Sie nicht einfach fort; er könnte böse sein - und dann bestraft er Sie durch langes Stillsitzen auf einem Ast. Reden Sie ihm gut zu. Sein Groll dauert



aber nicht allzu lange an, er wird Ihnen bald wieder verzeihen.



In den Tsubu-Wäldern vollführt Fin Fin kleine Kunststücke für Sie

Klar, daß es auch auf Teo Tageszeiten gibt. Neigt sich der Tag dem Abend zu, wird es auch dunkel, und Fin Fin möchte gerne schlafen. Es ist also Zeit, ihn etwas in Ruhe zu lassen. Leider ist das Wetter auf Teo auch nicht besser als bei uns. Gerade fängt es dort an zu regnen. Merkt der Sensor etwa den Regen, der bei uns draußen gerade an das Fenster klatscht? Schade, darüber steht in dem dünnen Handbuch, das der CD beiliegt, nichts. Auf einer Referenzkarte sind dafür aber die Tastenkürzel aufgelistet, die für Funktionen verwendet werden. So lassen sich verschiedene Balken einblenden, von denen Sie ablesen können, wie sich Fin Fin gerade fühlt, ob er Hunger hat und vieles mehr. Außerdem können Sie mit einem Tastendruck Bildschirmfotos im BMP-Format machen.

**Unsere Meinung:** Er macht keinen Dreck, will nicht ausgeführt werden, und er läßt sich bei Bedarf einfach abschalten: Fin Fin ist das ideale Haustier. Hat er sich einmal an den Klang einer Stimme gewöhnt (was einige Stunden dauern kann), wird er schnell zutraulicher und fordert die ganze Aufmerksamkeit des Beobachters, Tamagotchis sind gegen Fin Fin virtuelle Langweiler. Eine schwerwiegende Konsequenz hat das Programm, das eigentlich für Kinder ab vier Jahren gedacht ist, natürlich: Mein Sohn beschwert sich schon. Er wollte eigentlich Hausaufgaben machen. Dies ist nun aber nicht möglich, denn ich blockiere mit meinem neuen Freund Fin Fin die ganze Zeit den Computer...

## **Fin Fin on Teo**

Anbieter: Fujitsu Interactive

Info: 0180/5352314

Preis: DM 149,- (mit Sensor), DM 99,- (ohne Sensor)

Sprache: Englisch (deutsche Version ab August)

Rechneranforderung: Allroundklasse

Betriebssystem: Windows 95

**PC Praxis-Urteil: sehr gut**